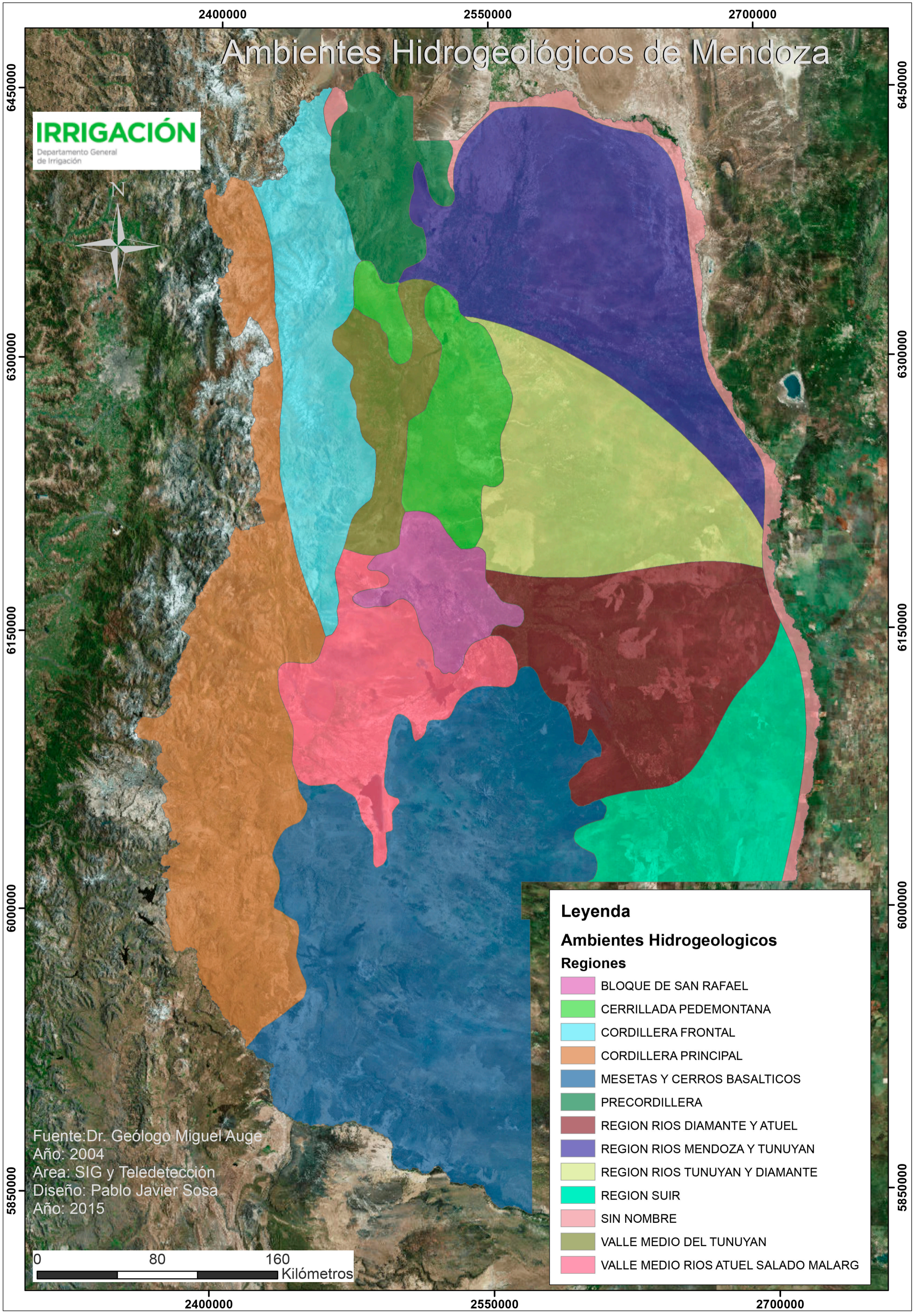


# Ambientes Hidrogeológicos de Mendoza

**IRRIGACIÓN**



Departamento General  
de Irrigación



## Leyenda

### Ambientes Hidrogeológicos

#### Regiones

-  BLOQUE DE SAN RAFAEL
-  CERRILLADA PEDEMONTANA
-  CORDILLERA FRONTAL
-  CORDILLERA PRINCIPAL
-  MESETAS Y CERROS BASALTICOS
-  PRECORDILLERA
-  REGION RIOS DIAMANTE Y ATUEL
-  REGION RIOS MENDOZA Y TUNUYAN
-  REGION RIOS TUNUYAN Y DIAMANTE
-  REGION SUIR
-  SIN NOMBRE
-  VALLE MEDIO DEL TUNUYAN
-  VALLE MEDIO RIOS ATUEL SALADO MALARG

Fuente: Dr. Geólogo Miguel Auge

Año: 2004

Area: SIG y Teledetección

Diseño: Pablo Javier Sosa

Año: 2015

0 80 160 Kilómetros